

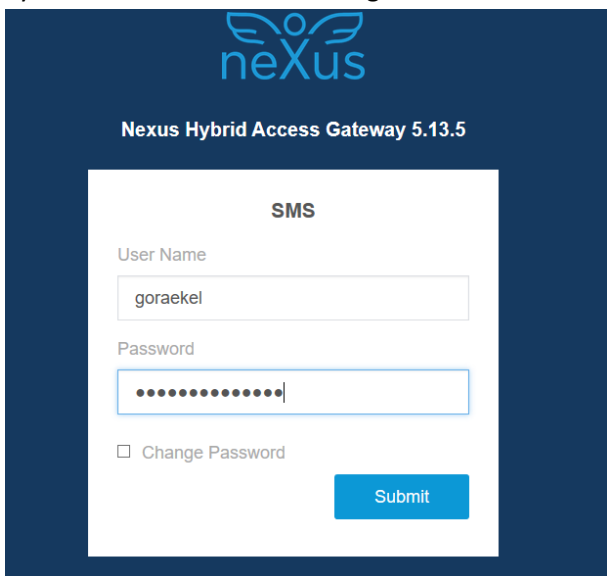
## Lathund för distansinloggning.

För inloggning på distans följer Du nedanstående steg.

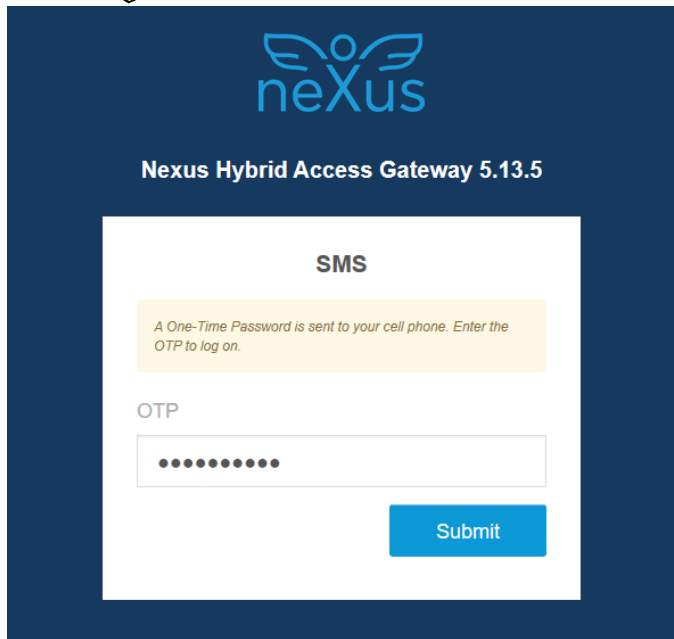
På vår hemsida – under ”För kommunanställda” finns inloggningslänk. ( <https://www.hofors.se/kommun--politik/for-kommunanstallda.html> )

### Gör så här:

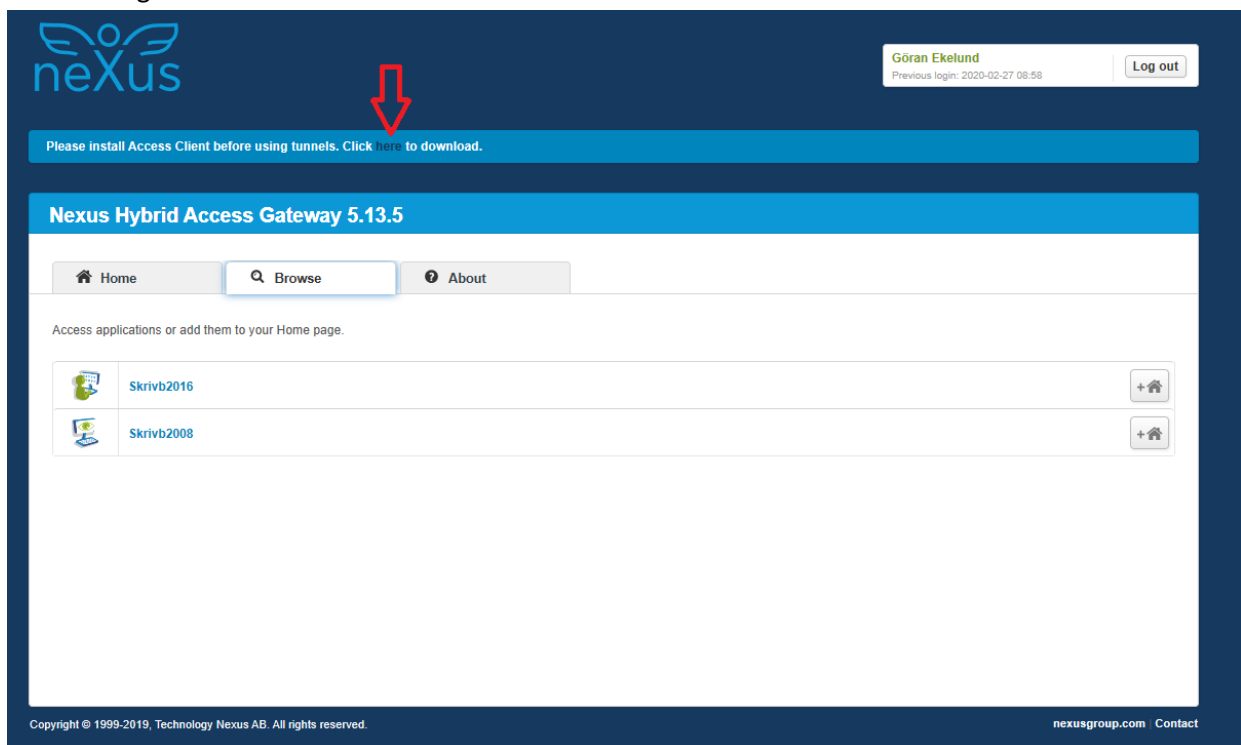
1. Klicka på distanslänken eller skriv in adressen <https://hag.hofors.se>
2. Fyll i ditt användarnamn samt gällande lösenord



3. Nu ska Du få ett meddelande till din mobiltelefon med ett engångslösen (OTP = One Time Password). Detta ska Du skriva in i följande ruta – observera att det är skifteskänsligt (stora / små bokstäver). Har Du inget telefonnummer registrerat måste Du kontakta IT's helpdesk för att registrera ett. ([helpdesk@hofors.se](mailto:helpdesk@hofors.se) eller 0290-77 18 41).

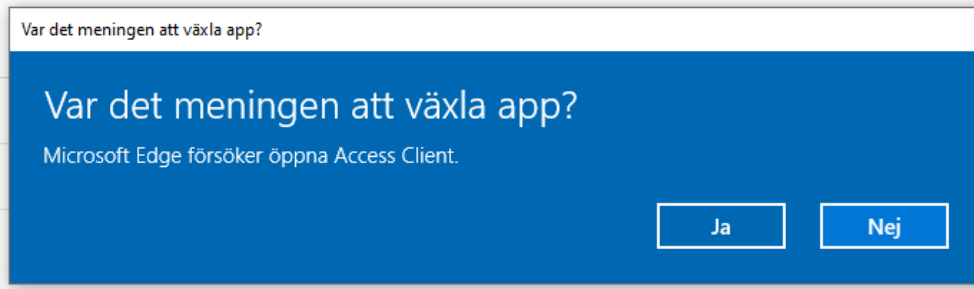


Om Du inte har en kommundator kan du behöva installera en liten programvara genom att klicka på ordet "here" enligt nedanstående bild.

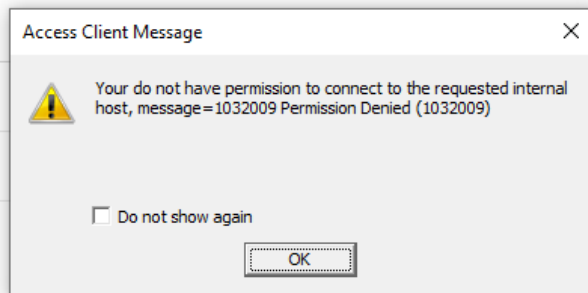


4. Nu kan Du välja om Du vill köra Skrivbord2008 eller Skrivbord2016.

5. Om / När Du får upp följande fråga är det bara att välja "Ja"



6. Första gången Du ansluter kan följande ruta dyka upp. Kryssa då i "Do not show again" och klicka "OK"



7. Nu är det bara att jobba vidare – Lycka till!

När Du är klar loggar Du ut från Skrivb2008 / Skrivb2016 precis som vanligt. Du bör sedan logga ut ur "Nexus" och stänga ner webbläsaren.

