



Hofors

Hofors Kommuns
översiktsplan 2040 Kartbilaga *Granskningsversion*



Innehåll

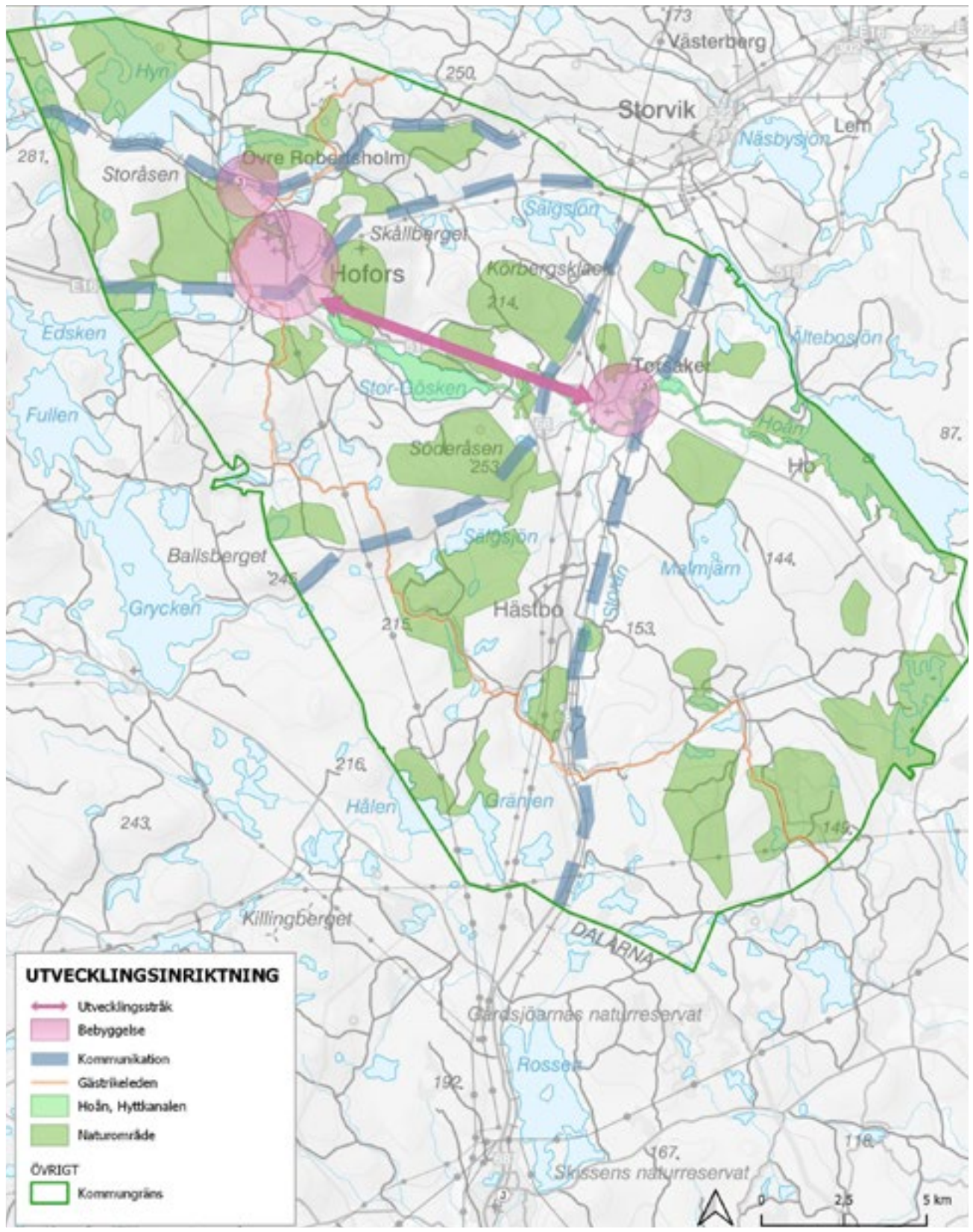
<u>Tema Utvecklingsinriktning</u>	4	<u>Karta Fornlämningar SÖ delen av kommunen</u>	28
<u>Karta Utvecklingsinriktning</u>	5	<u>Karta kommunikationer kommunövergripande</u>	29
<u>Tema Mark- och vattenanvändning</u>	6	<u>Karta kommunikationer Hofors</u>	30
<u>Kommunövergripande</u>	7	<u>Karta kommunikationer Torsåker</u>	31
<u>Karta Mark- och vattenanvändning, Hofors</u>	8	<u>Karta kommunikationer Hästbo</u>	32
<u>Karta Mark- och vattenanvändning, Torsåker</u>	9		
<u>Tema Landsbygdsutveckling i strandnära lägen (LIS-områden)</u>	10		
<u>Karta LIS.1 - EDSKEN</u>	11		
<u>Karta LIS.2 – STOR-GÖSKEN</u>	12		
<u>Karta LIS.3 - MALMJÄRN</u>	13		
<u>Karta LIS.4 - TOLVEN</u>	14		
<u>Tema Riksintressen och miljö kvalitetsnormer</u>	15		
<u>Karta Riksintressen och andra intressen av större vikt</u>	16		
<u>Karta Miljö kvalitetsnormer</u>	17		
<u>Tema Förutsättningar</u>	18		
<u>Karta Vattenrelaterade risker NV delen av kommunen</u>	19		
<u>Karta Vattenrelaterade risker SÖ delen av kommunen</u>	20		
<u>Karta Kemiska risker</u>	21		
<u>Karta Radon</u>	22		
<u>Karta Jordbruksmark</u>	23		
<u>Karta Natur och friluftsliv NV delen av kommunen</u>	24		
<u>Karta Natur och friluftsliv SÖ delen av kommunen</u>	25		
<u>Karta kulturmiljö</u>	26		
<u>Karta Fornlämningar NV delen av kommunen</u>	27		



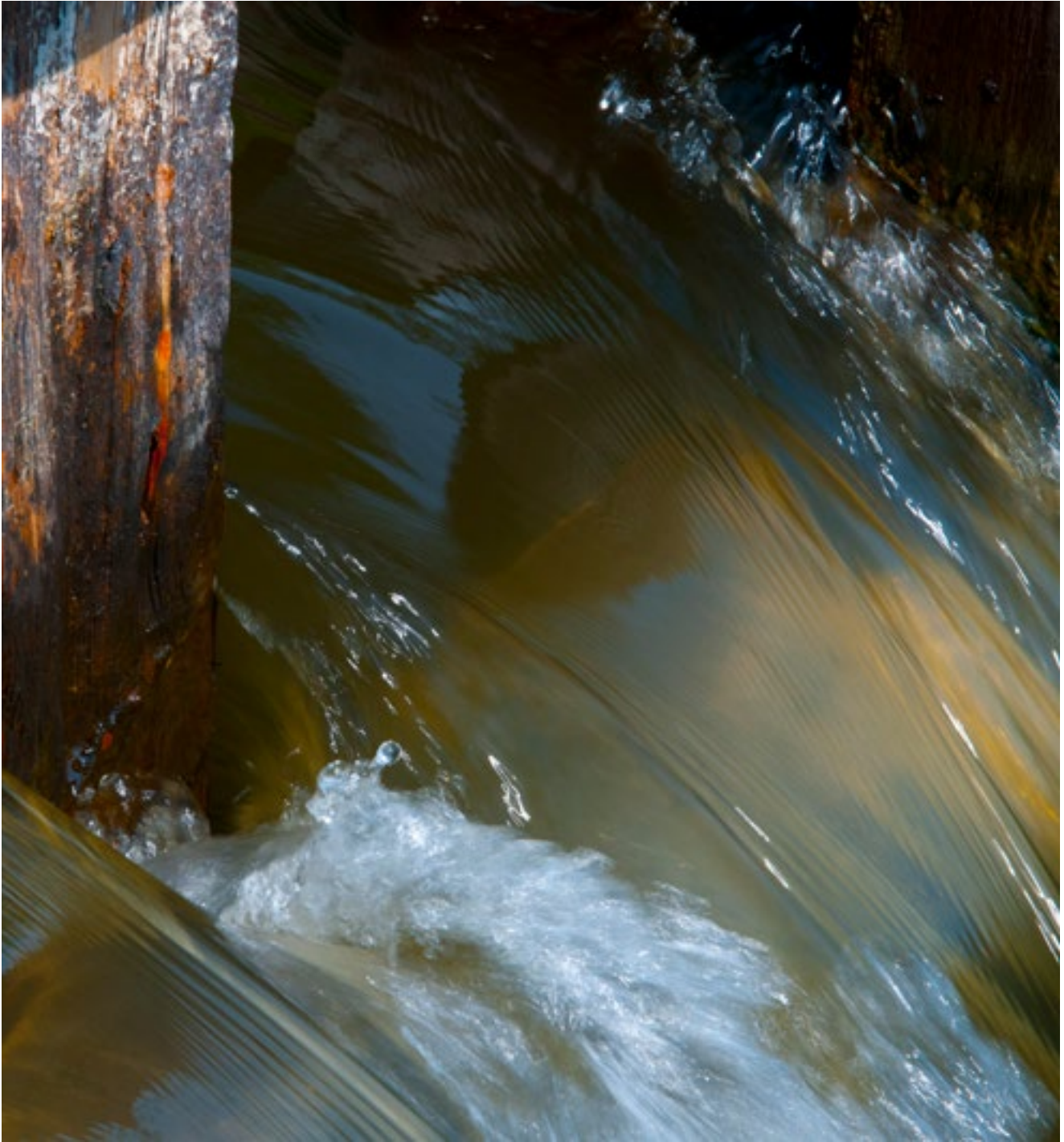
Tema Utvecklingsinriktning

I Utvecklingsinriktningskartan illustreras den långsiktiga utvecklingen för Hofors kommun inom bebyggelse, kommunikationer samt natur och friluftsliv.

Karta Utvecklingsinriktning



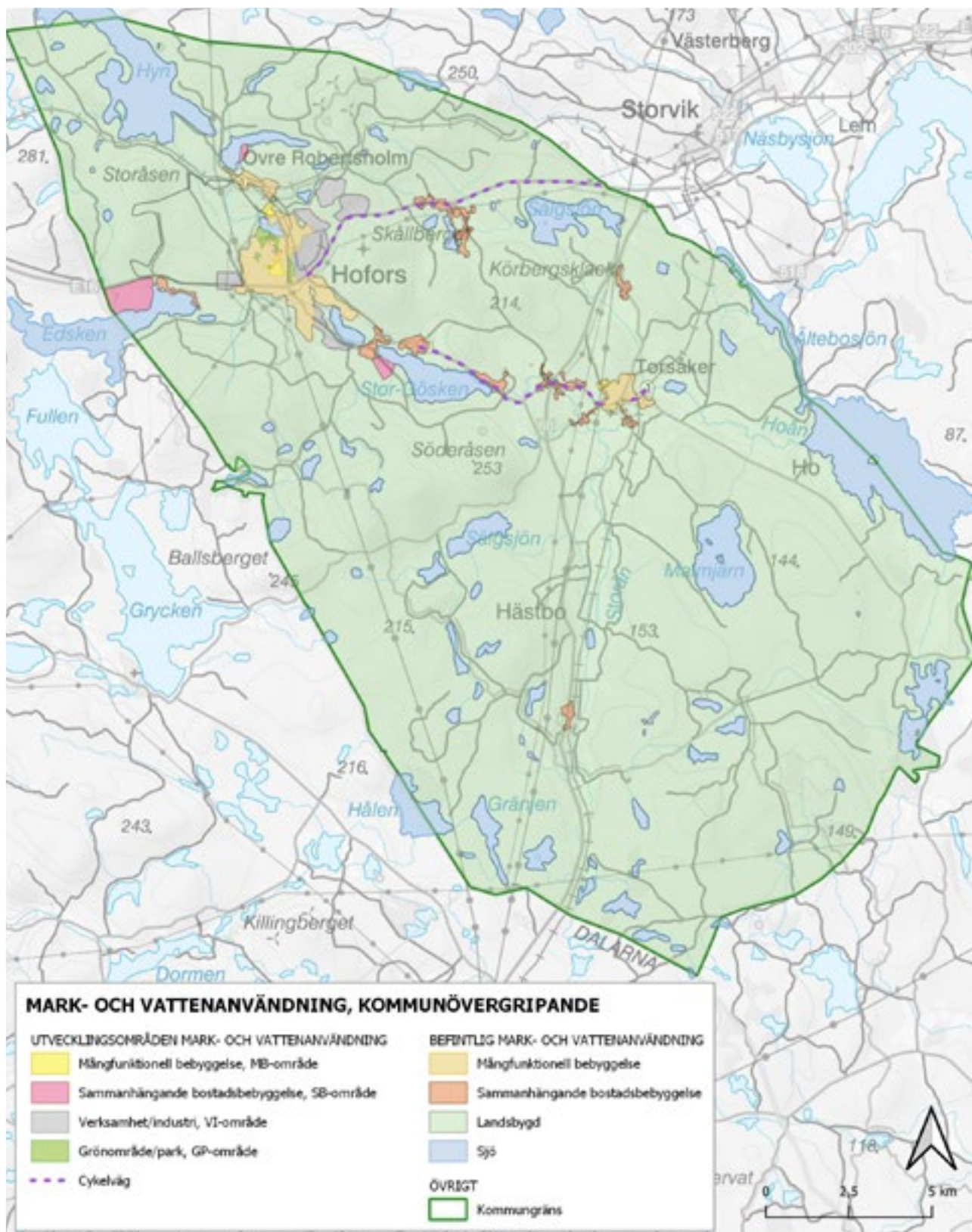
Beskrivning: I Utvecklingsinriktningskartan illustreras den långsiktiga utvecklingen för Hofors kommun inom bebyggelse, kommunikationer samt natur och friluftsliv.



Tema Mark- och vattenanvändning

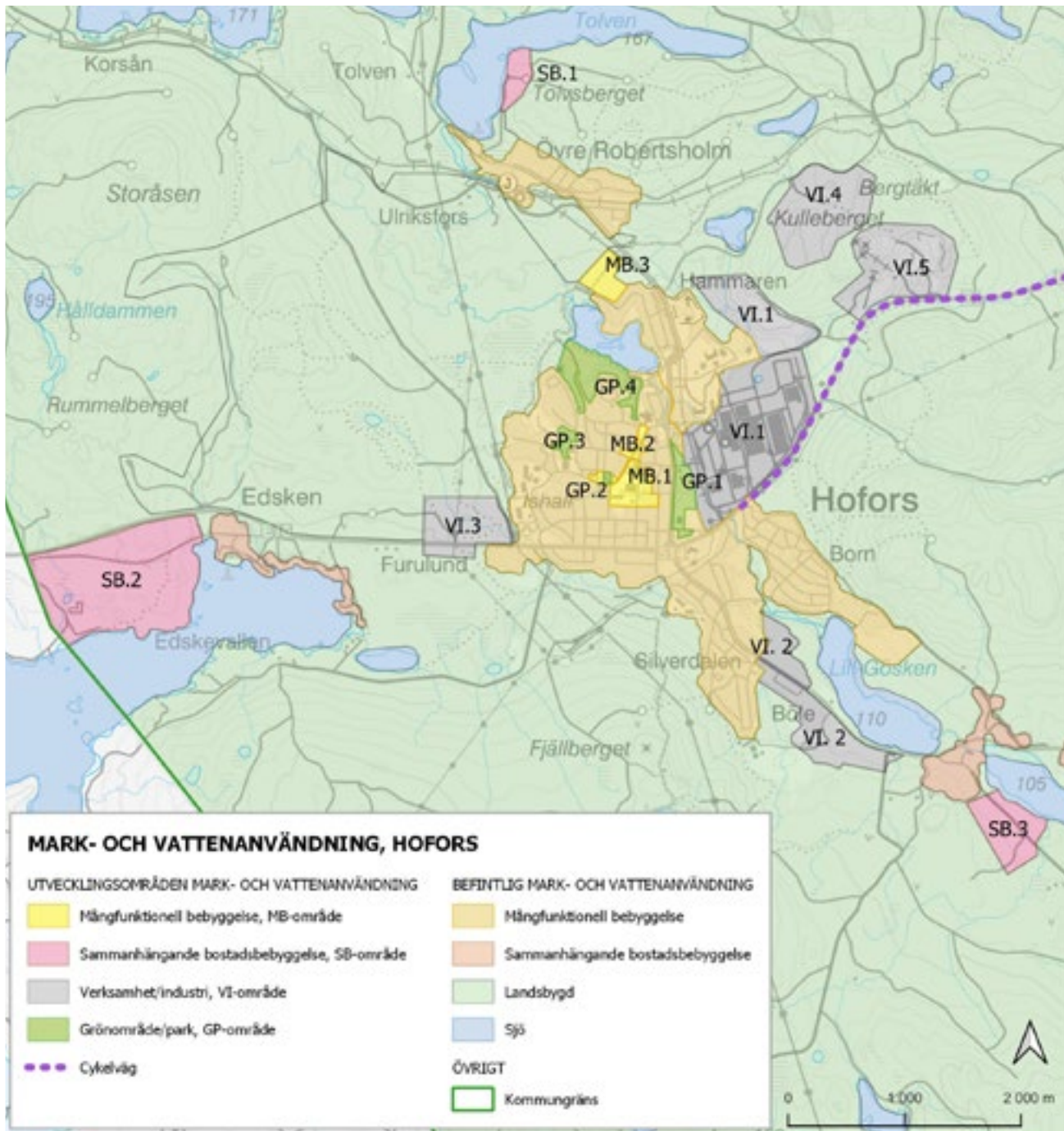
I kartorna för tema mark- och vattenanvändning redovisas grunddragen av den avsedda användningen av mark- och vattenområden för Hofors kommun. Karta Mark- och vattenanvändning,

Kommunövergripande



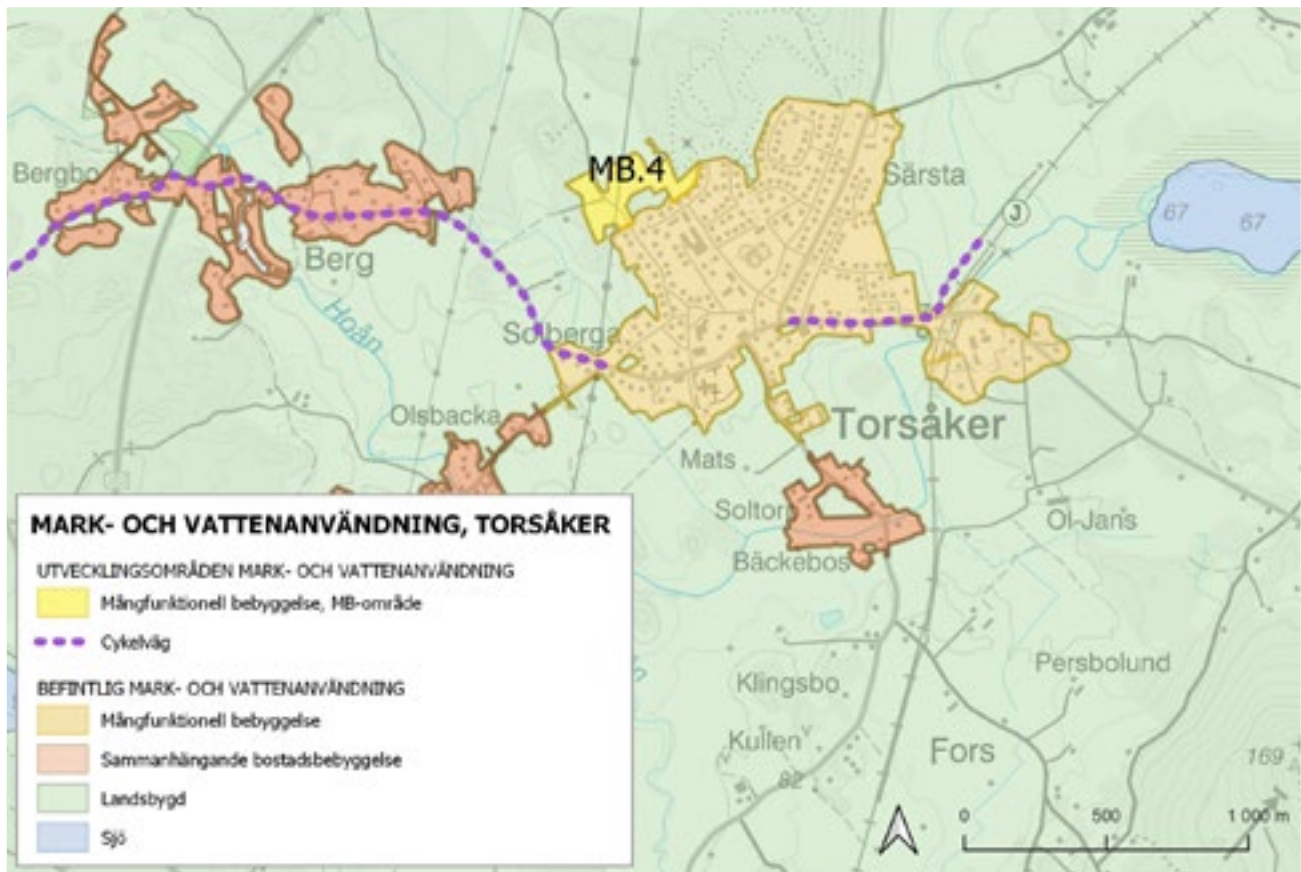
Beskrivning: I Mark- och vattenanvändningskartan kommunövergripande redovisas grundragen av den avsedda användningen av mark- och vattenområden för hela Hofors kommun.

Karta Mark- och vattenanvändning, Hofors



Beskrivning: I Mark- och vattenanvändningskartan Hofors redovisas grunddragen av den avsedda användningen av mark- och vattenområden för Hofors tätort

Karta Mark- och vattenanvändning, Torsåker



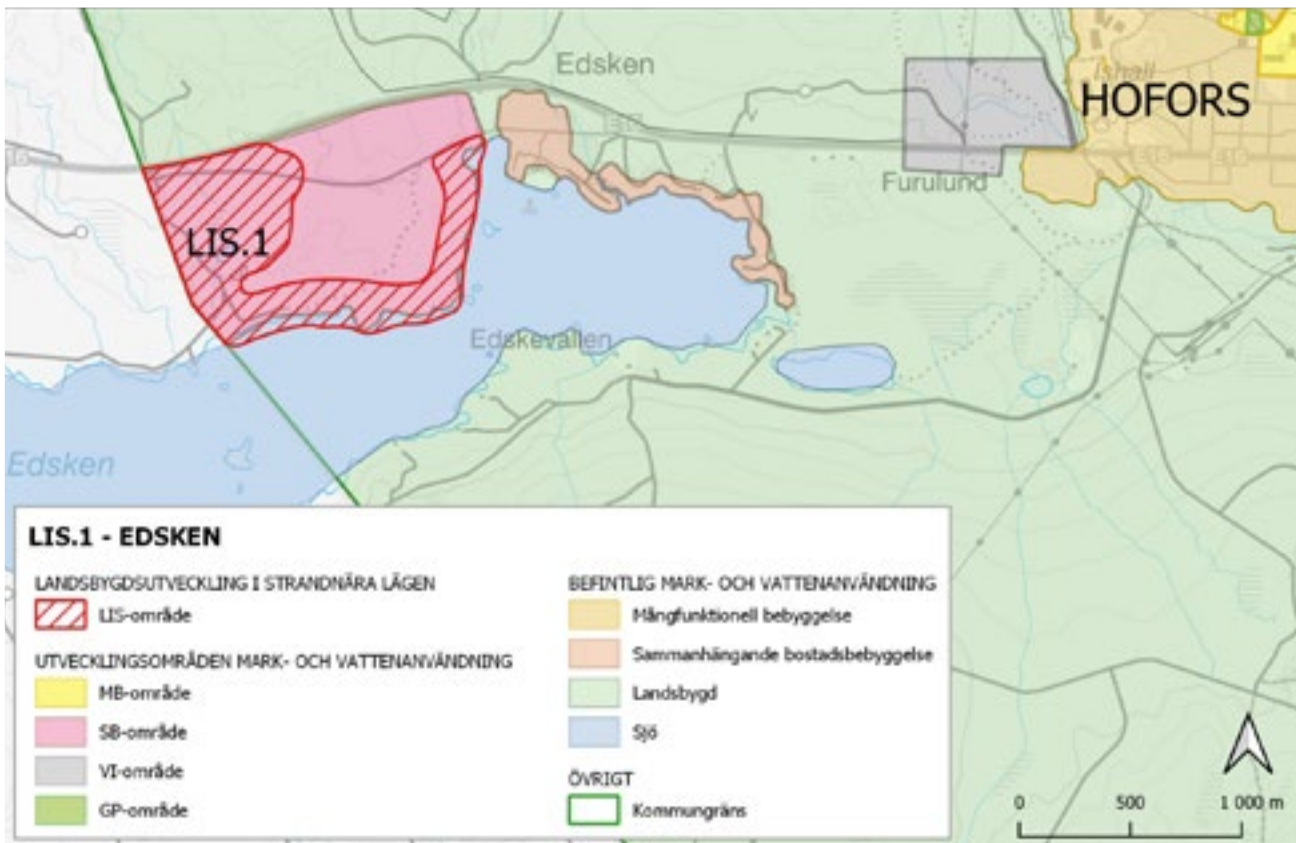
Beskrivning: I Mark- och vattenanvändningskartan Torsåker redovisas grunddragen av den avsedda användningen av mark- och vattenområden för Torsåker tätort.



Tema Landsbygdsutveckling i strandnära lägen (LIS-områden)

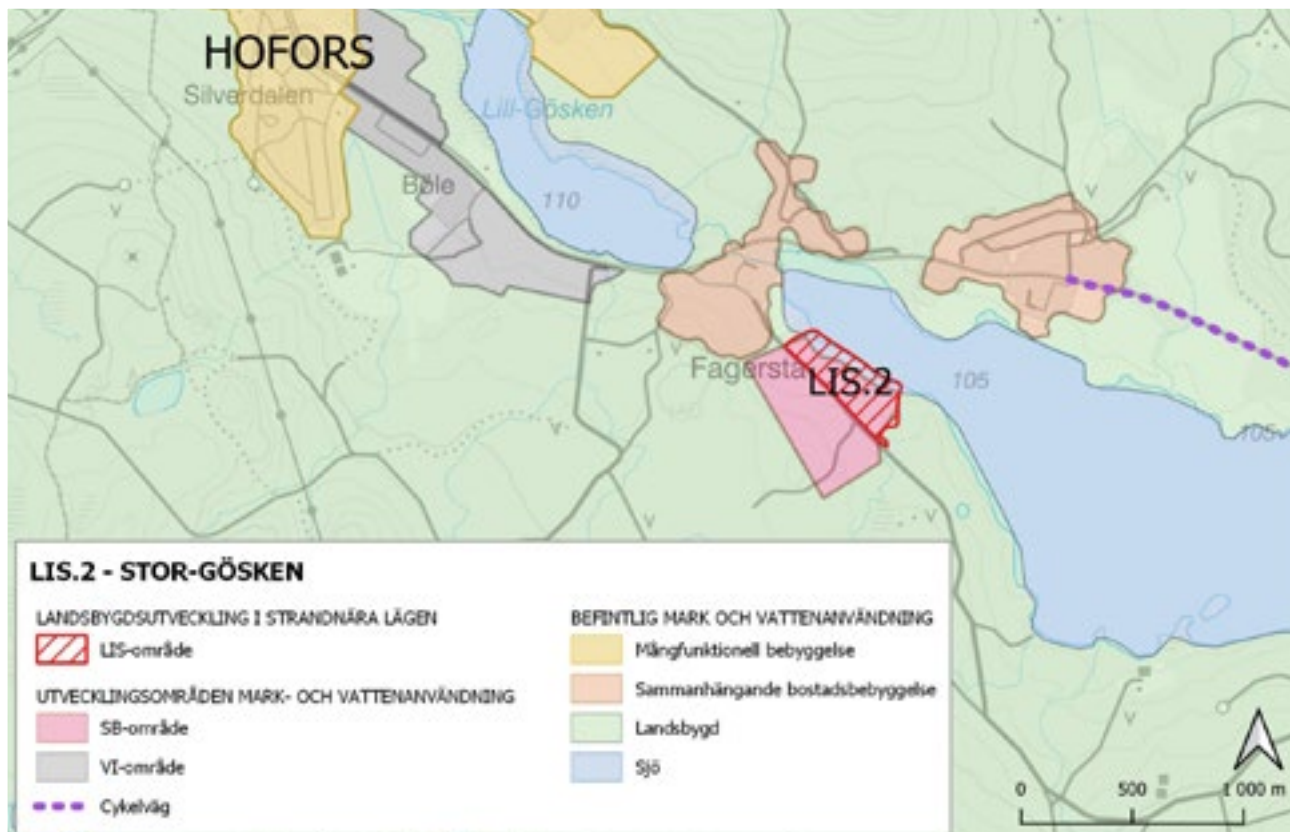
I kartorna för Landsbygdsutveckling i strandnära lägen (LIS-områden) redovisas de områden som pekats ut i det syftet.

Karta LIS.1 - EDSKEN



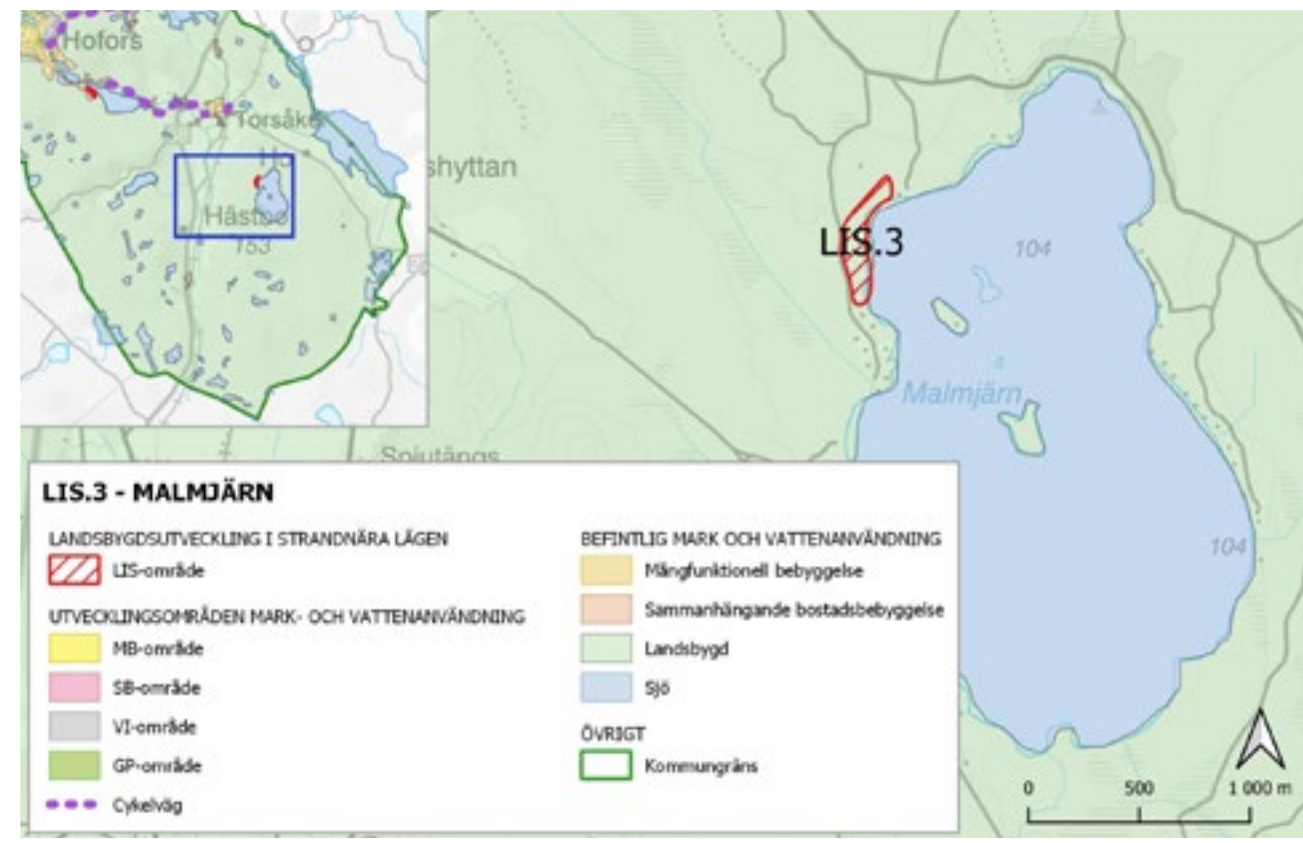
Beskrivning: I kartan LIS.1-Edsken redovisas det LIS-området som pekats ut vid sjön Edsken.

Karta LIS.2 – STOR-GÖSKEN



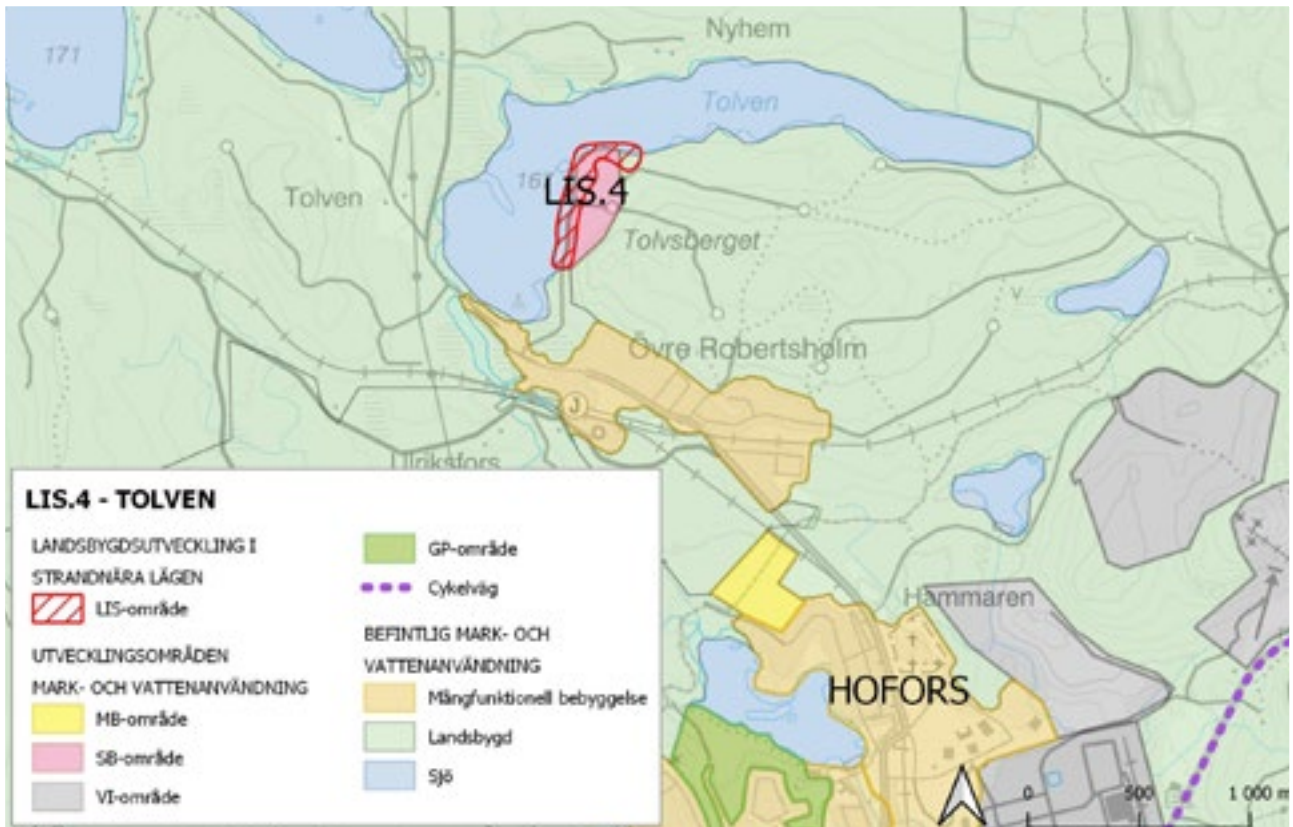
Beskrivning: I Kartan LIS.2-STOR-GÖSKEN redovisas det LIS-område som pekats ut vid sjön Stor-Gösken.

Karta LIS.3 - MALMJÄRN



Beskrivning: I Kartan LIS.3-Malmjärn redovisas det LIS-område som pekats ut vid sjön Malmjärn.

Karta LIS.4 - TOLVEN



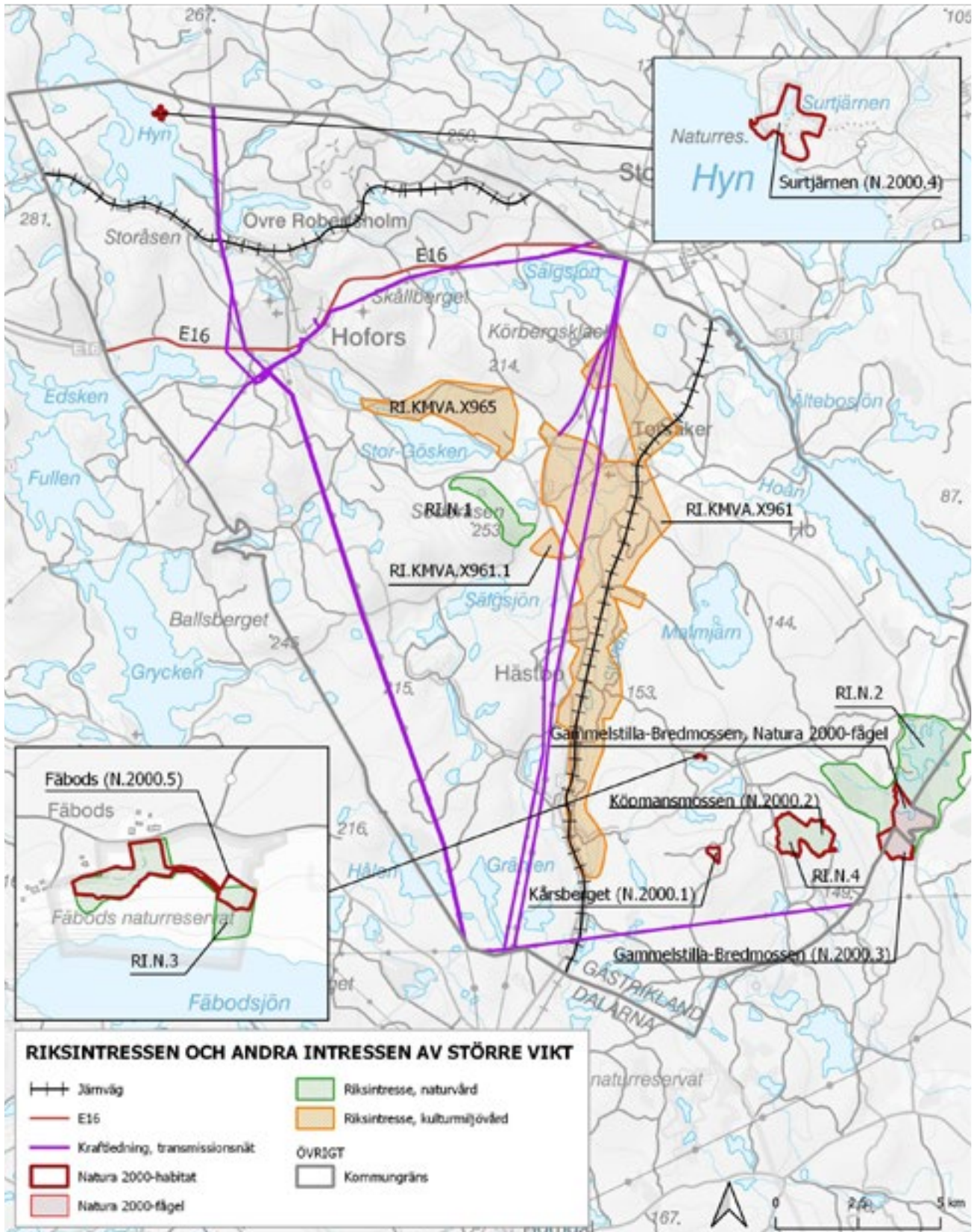
Beskrivning: I Kartan LIS.3 redovisas det LIS-område som pekats ut vid sjön Tolven.



Tema Riksintressen och miljö kvalitetsnormer

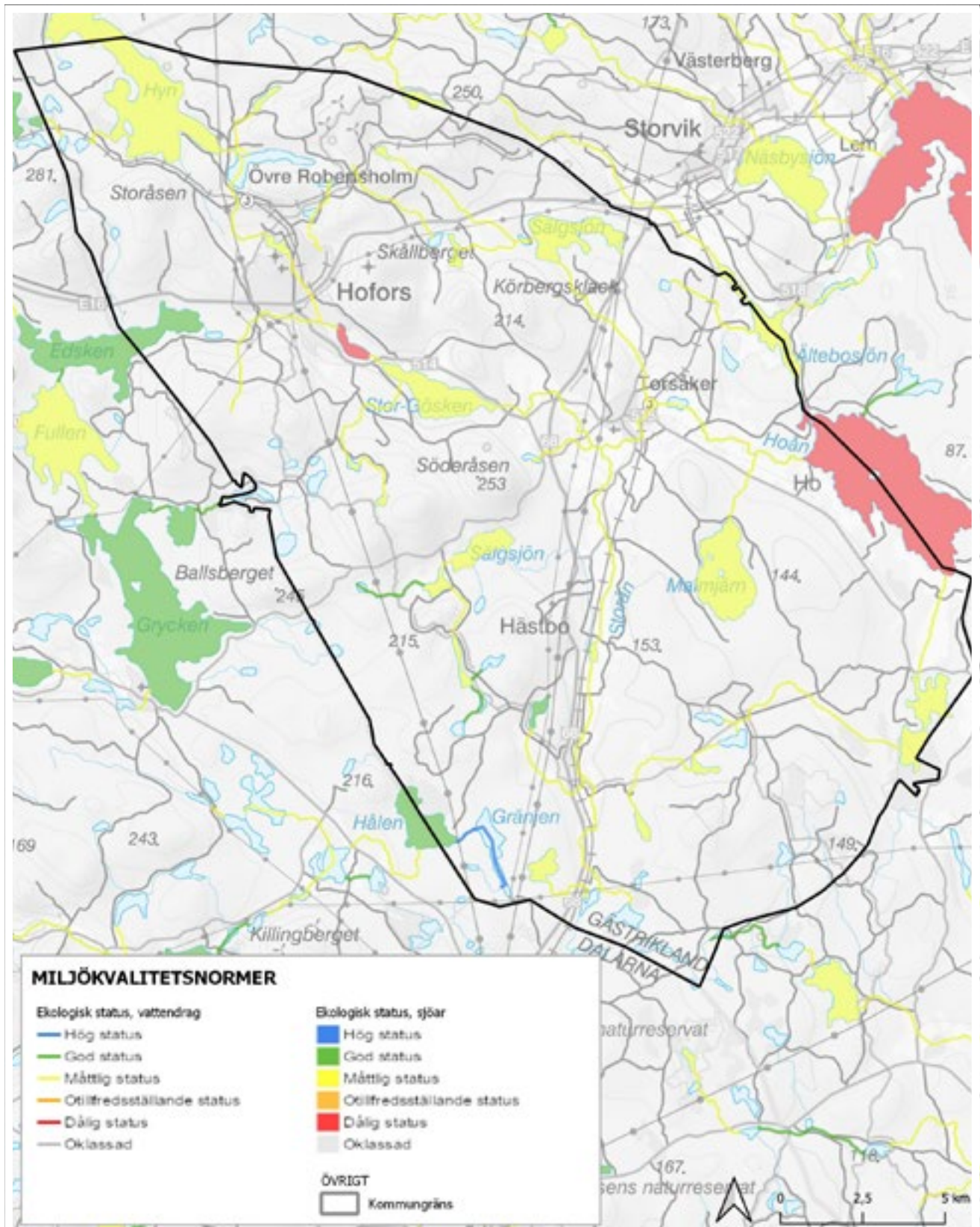
I kartorna för tema Riksintressen och miljö kvalitetsnormer redovisas nationellt betydelsefulla områden samt miljö kvalitetsnormer för vatten.

Karta Riksintressen och andra intressen av större vikt



Beskrivning: I kartan för riksintressen och andra intressen av större vikt redovisas nationellt betydelsefulla områden gällande kulturmiljövård, kommunikationer, naturvård, Natura 2000 samt Transmissionsnäten.

Karta Miljökvalitetsnormer



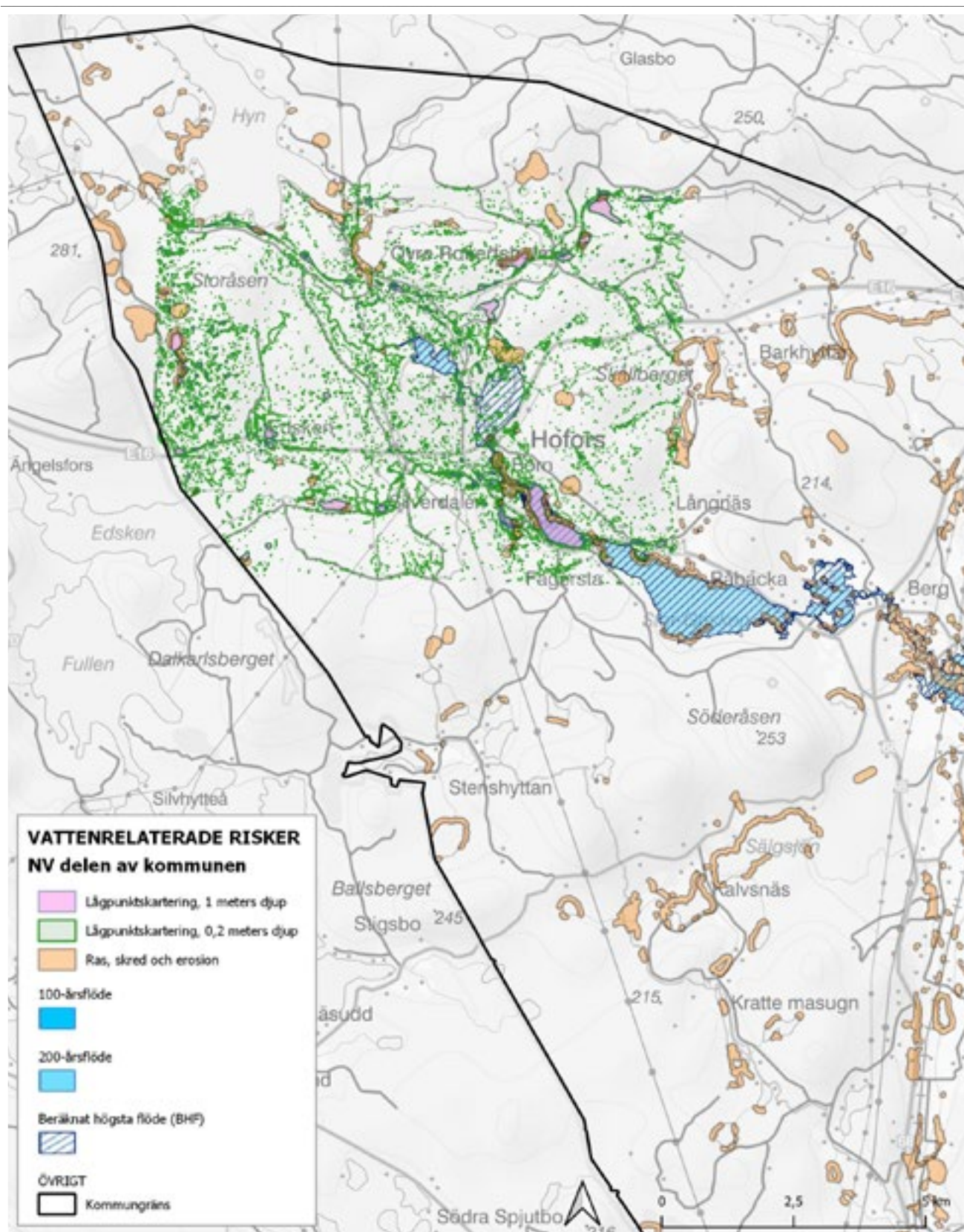
Beskrivning: I kartan för Miljökvalitetsnormer redovisas ekologisk status för sjöar och vattendrag.



Tema Förutsättningar

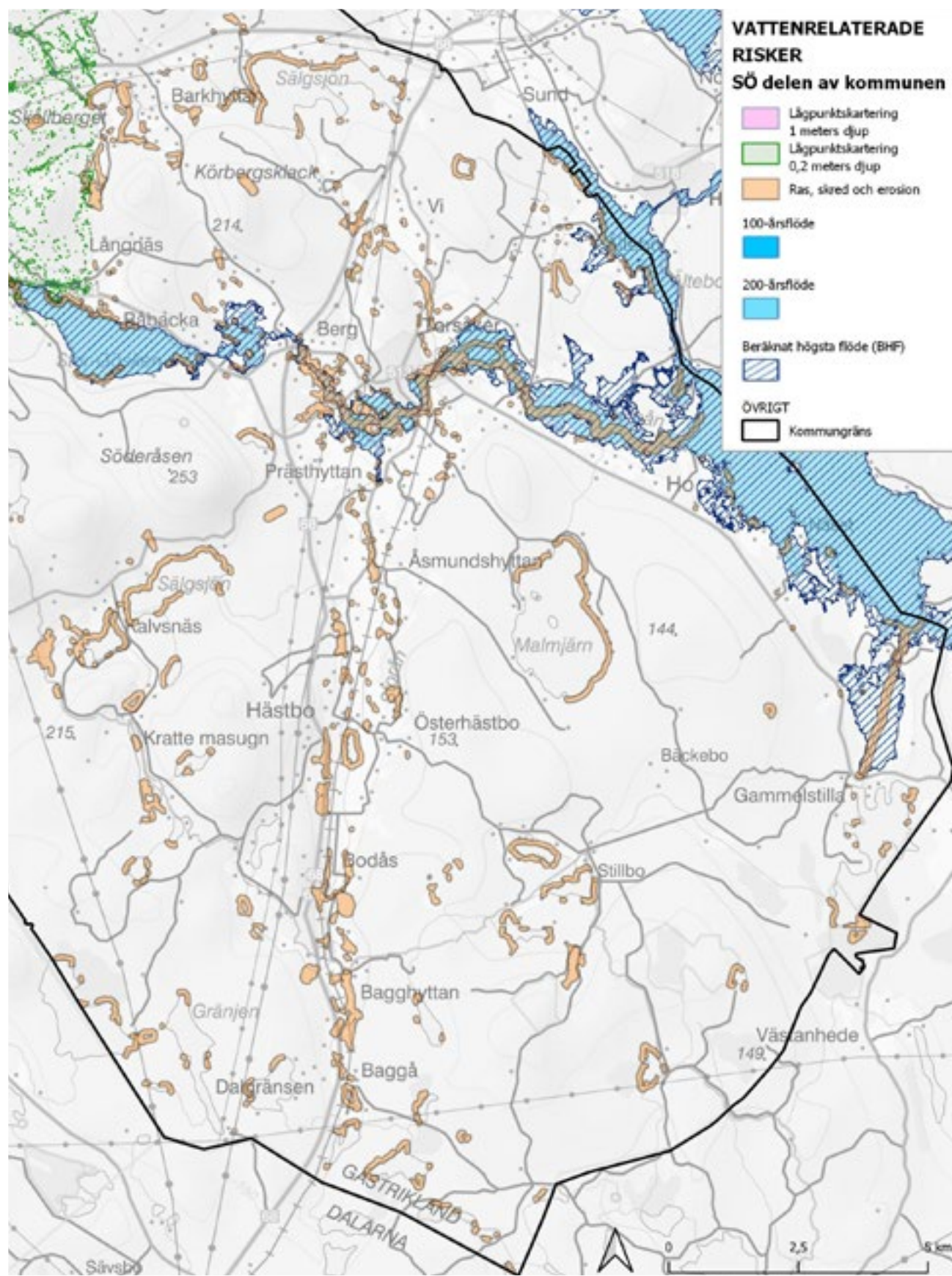
I Kartorna under Tema förutsättningar redovisas de markförhållanden som översiktsplanen har tagit i beaktande

Karta Vattenrelaterade risker NV delen av kommunen



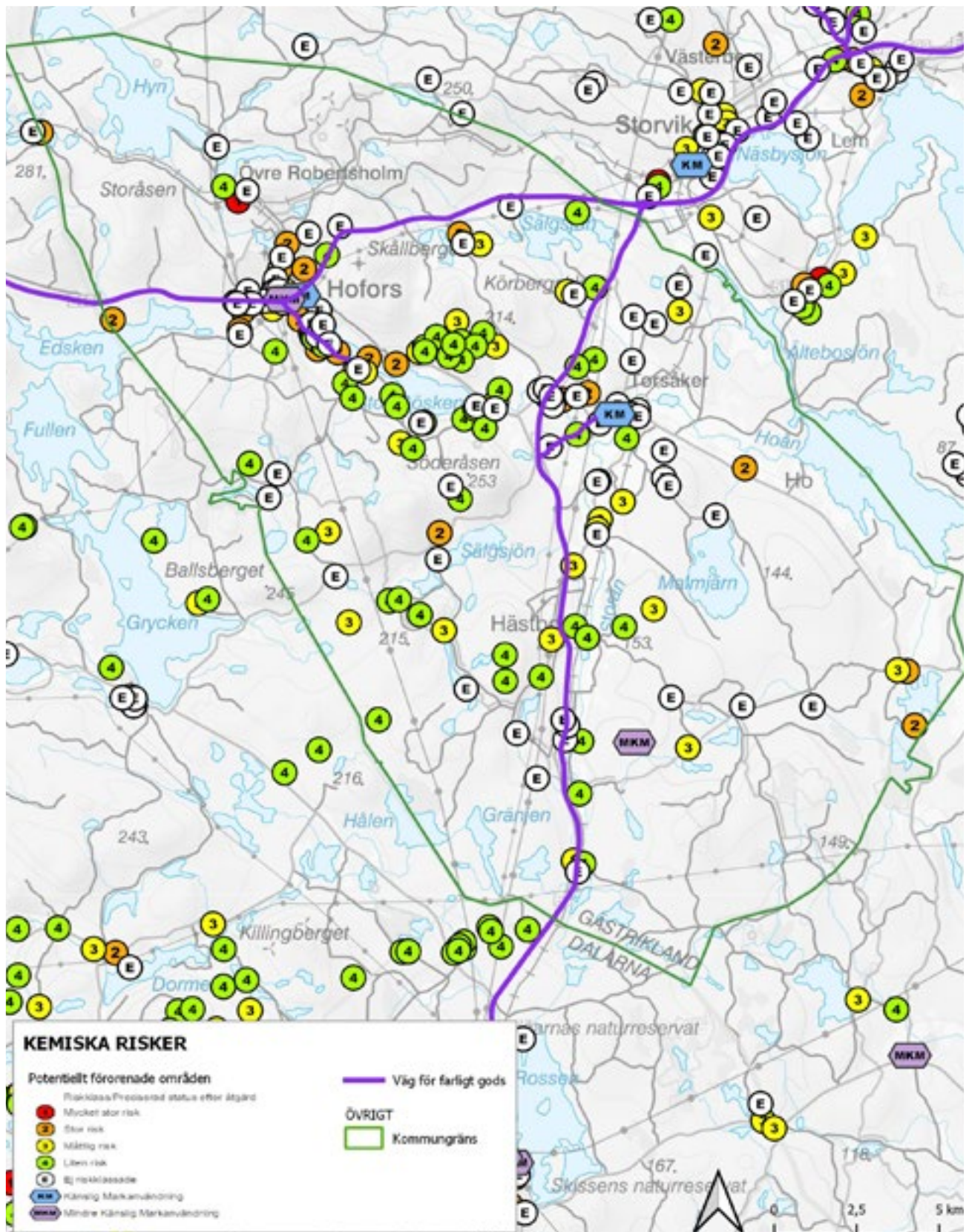
Beskrivning: I kartan för vattenrelaterade risker redovisas för nordvästra Hofors lågpunktskartering på 0,2 samt 1.0 m, området med risk för ras, skred och erosion samt översvämningsskartering beräknat på 100 och 200-årsflöde samt beräknat högsta flöde (BHF).

Karta Vattenrelaterade risker SÖ delen av kommunen



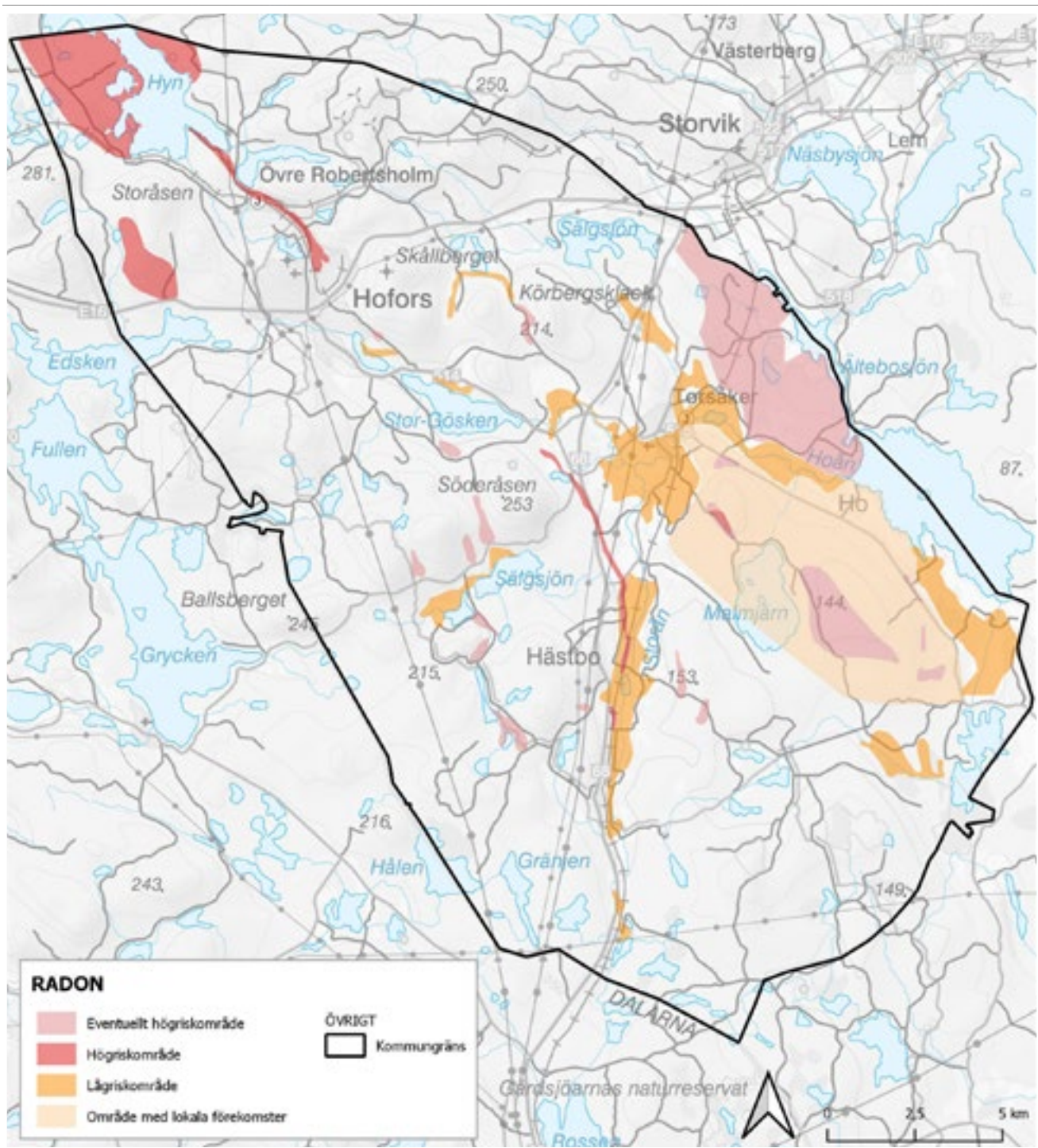
Beskrivning: I kartan för vattenrelaterade risker redovisas för sydöstra Hofors lågpunktskartering på 0,2 samt 1.0 m, området med risk för ras, skred och erosion samt översvämningsskartering beräknat på 100 och 200-årsflöde samt beräknat högsta flöde (BHF).

Karta Kemiska risker



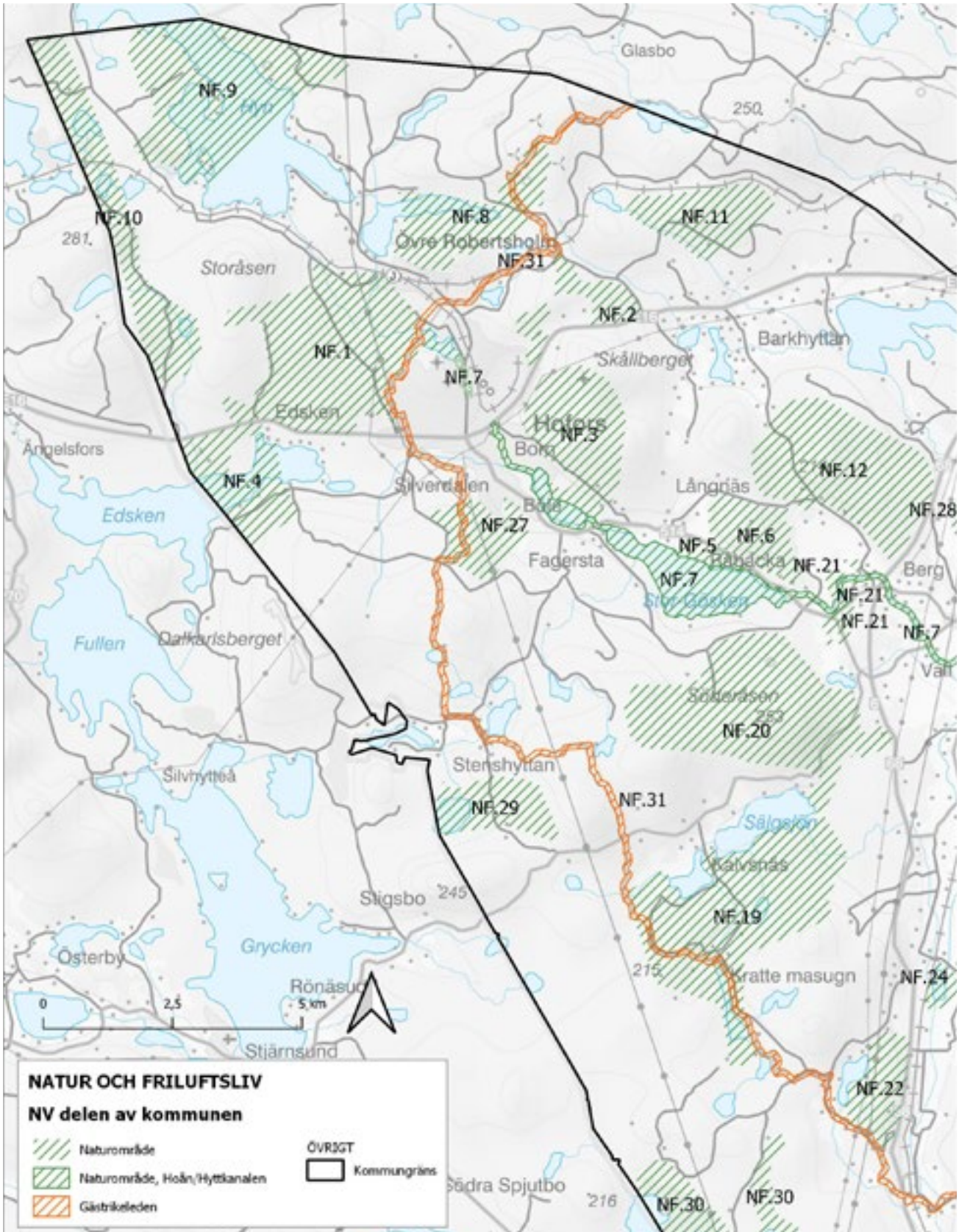
Beskrivning: I kartan för kemiska risker redovisas leder för farligt gods och potentiellt förorenade områden.

Karta Radon



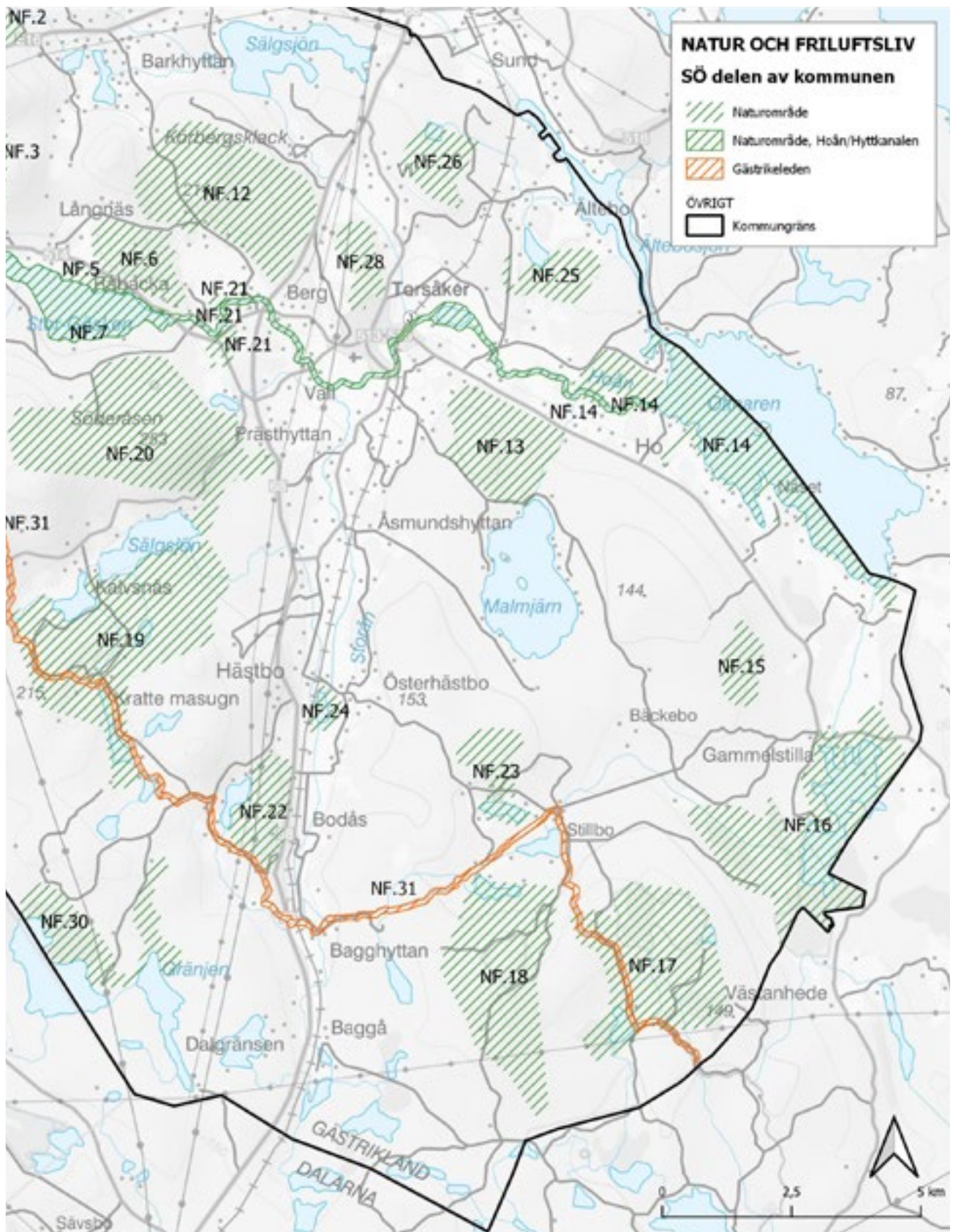
Beskrivning: I kartan för radon redovisas områden där radon förekommer.

Karta Natur och friluftsliv NV delen av kommunen



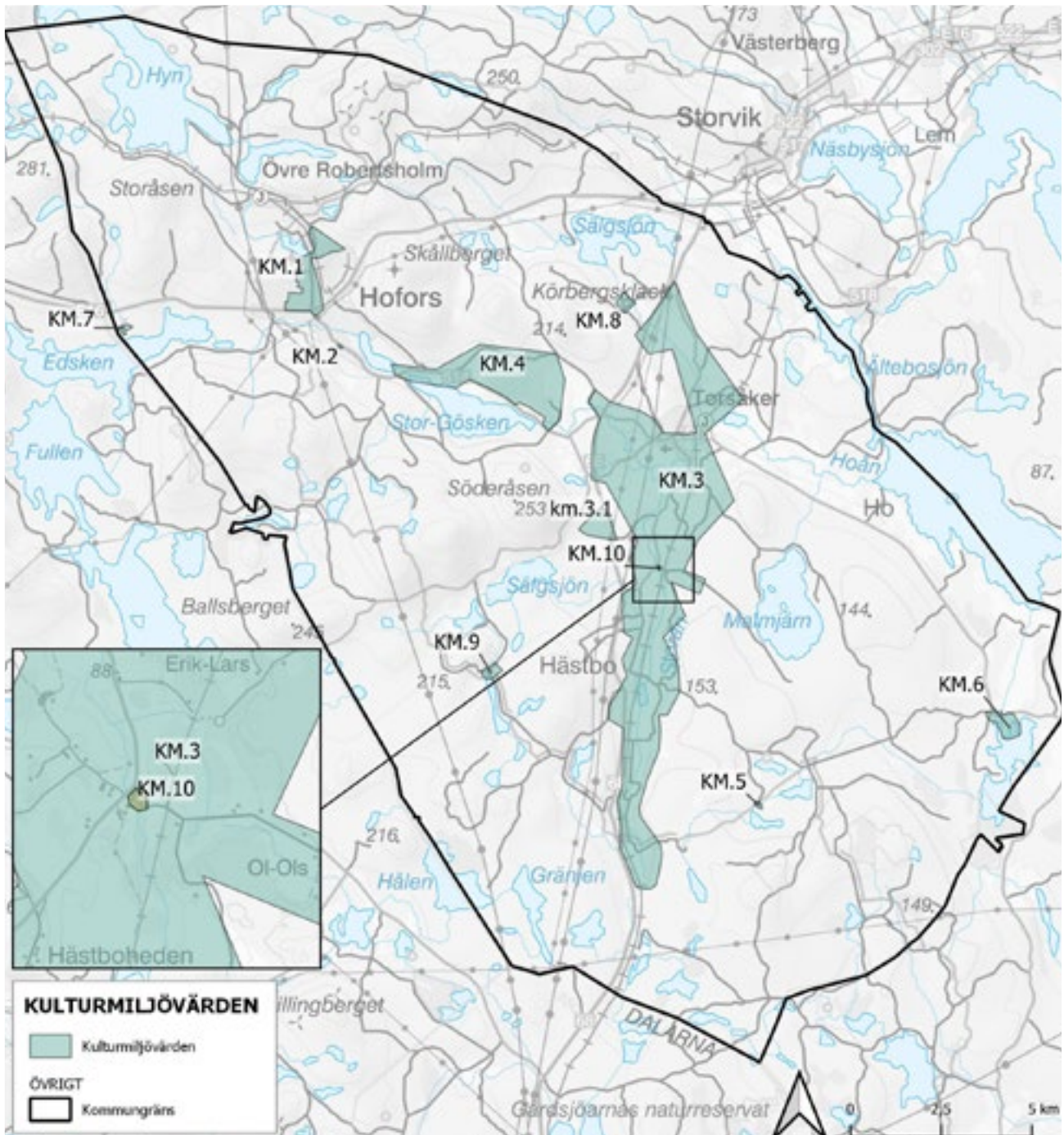
Beskrivning: I kartan Natur och friluftsliv nordvästra delen av kommunen redovisas områden utpekade för natur och friluftsliv samt gästrikedelen för Hofors norra del.

Karta Natur och friluftsliv SÖ delen av kommunen



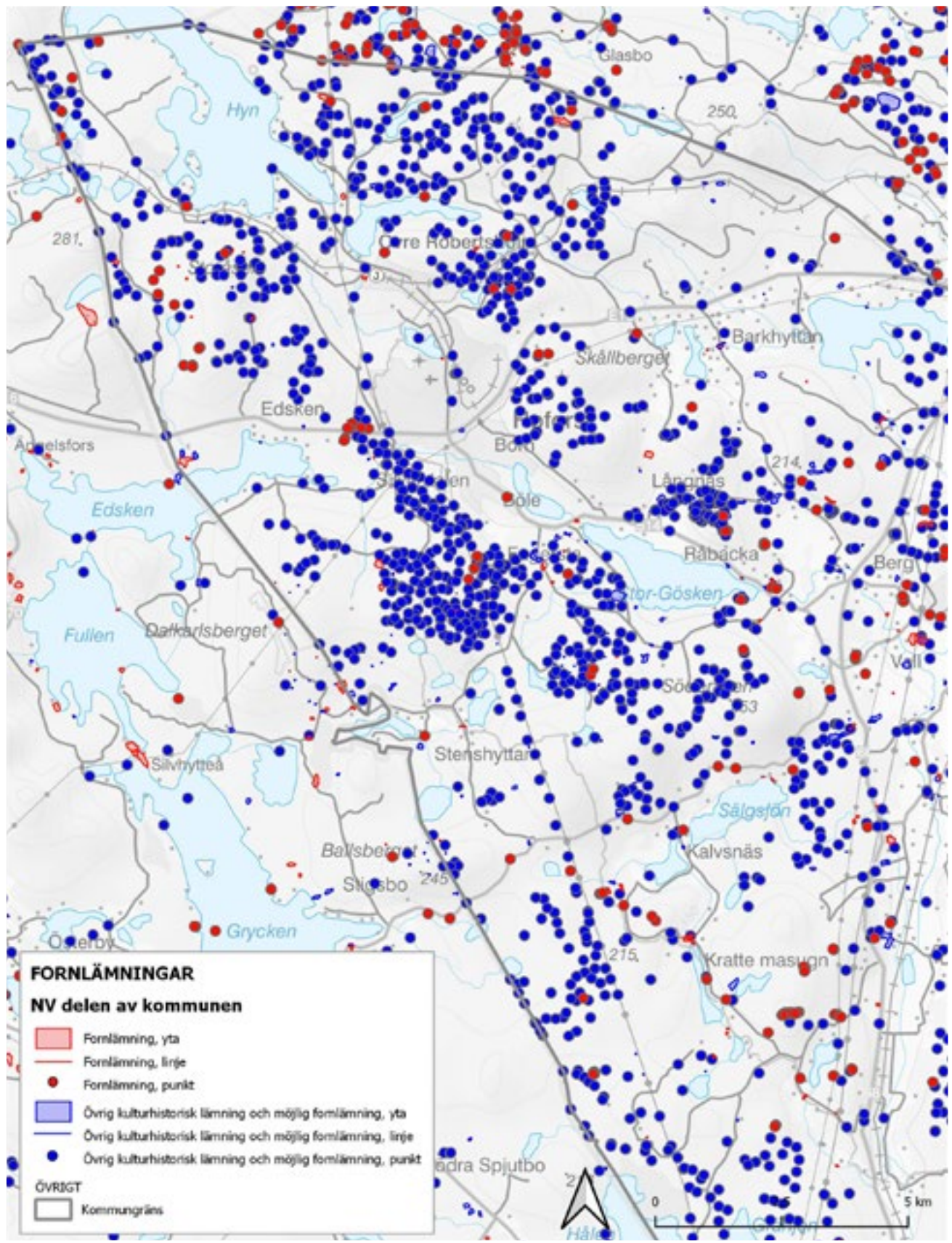
Beskrivning: I kartan Natur och friluftsliv för sydöstra delen av kommunen redovisas områden utpekade för natur och friluftsliv samt gästrikleden för Hofors södra del.

Karta kulturmiljö



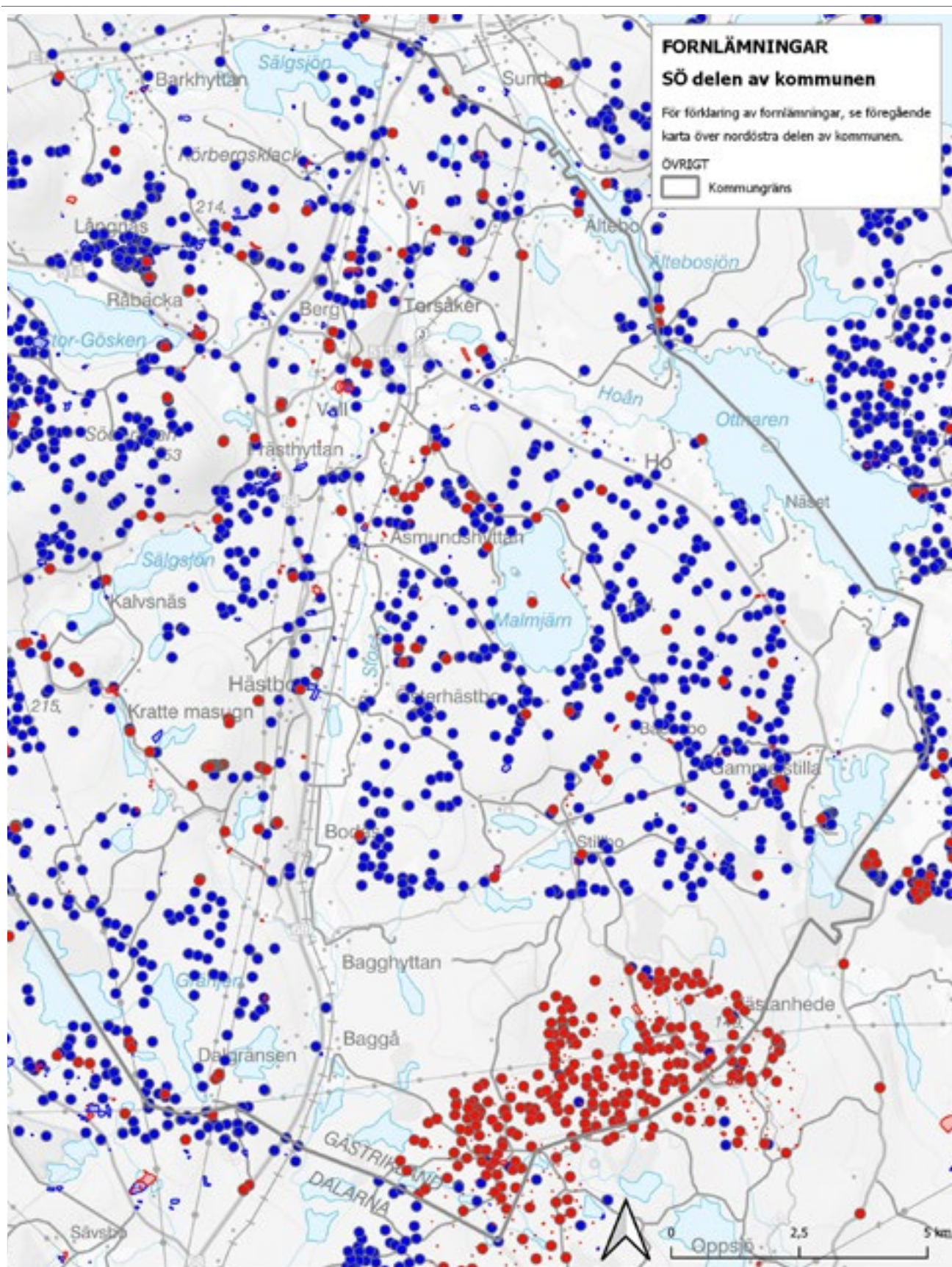
Beskrivning: I kartan Kulturmiljö redovisas utpekade kulturmiljövärden.

Karta Fornlämningar NV delen av kommunen



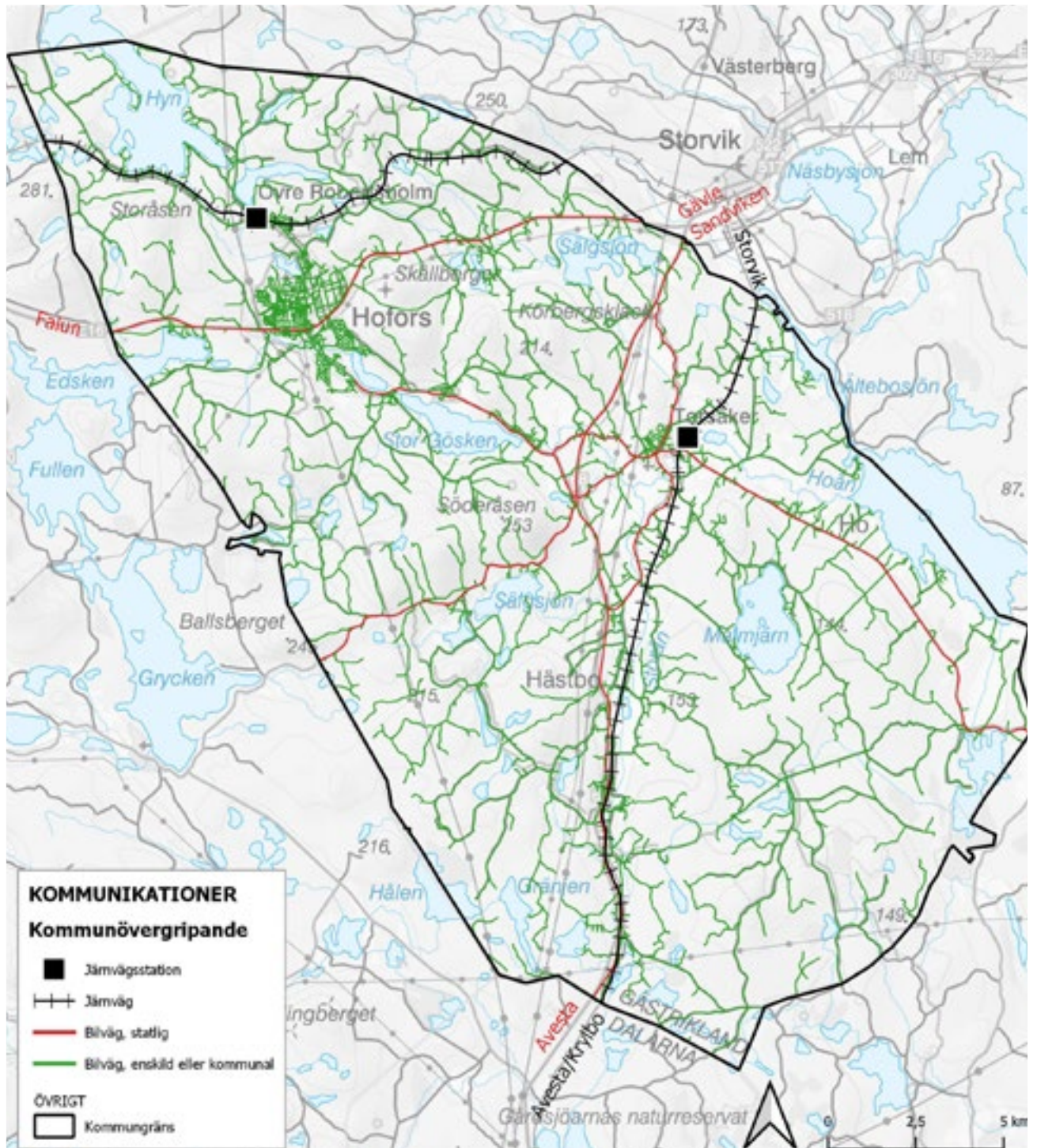
Beskrivning: I kartan Fornlämningar NV delen av kommunen redovisas information om alla kända registrerade fornlämningar och övriga kulturhistoriska lämningar i Hofors nordvästra del.

Karta Fornlämningar SÖ delen av kommunen



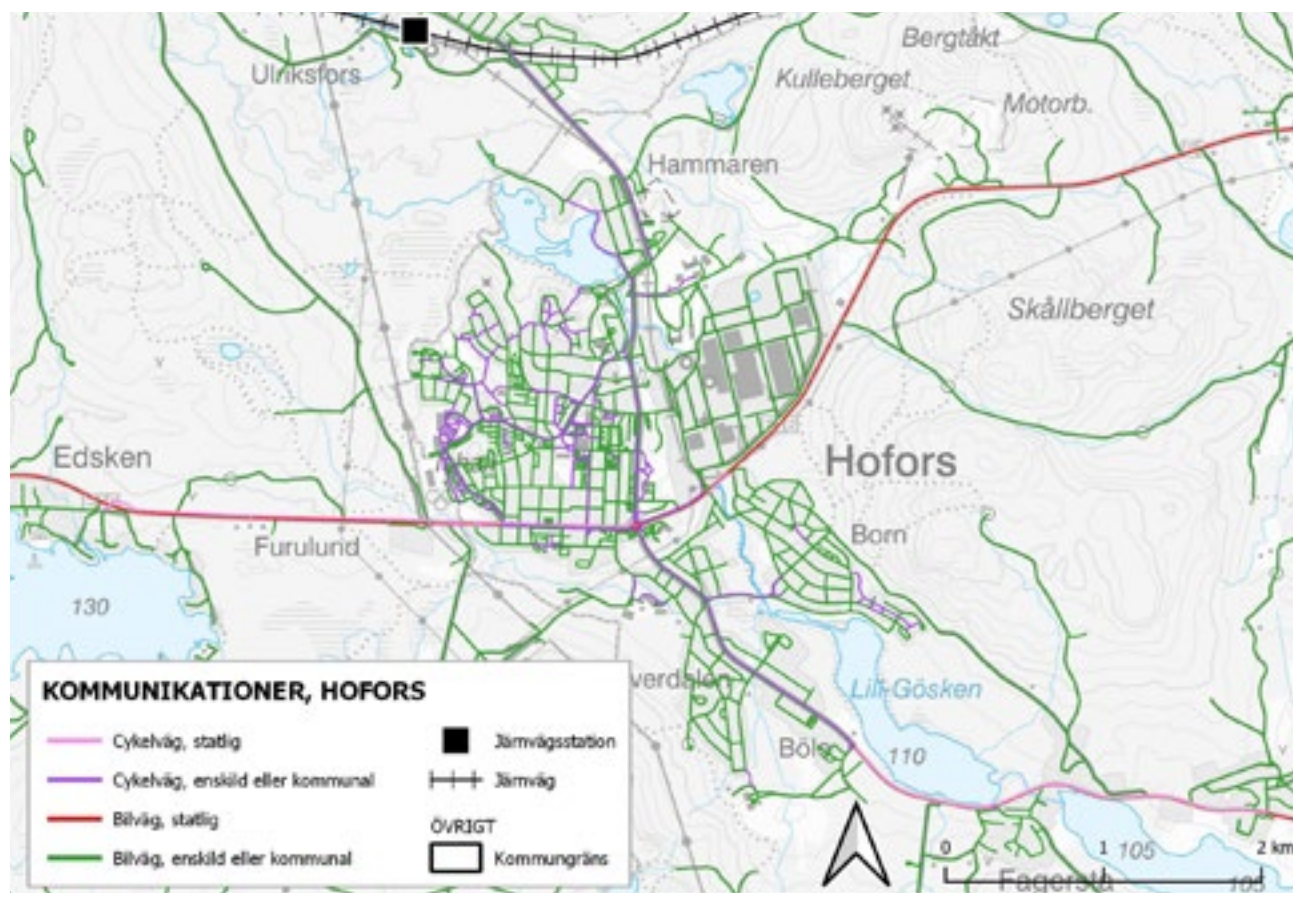
Beskrivning: I kartan Fornlämningar SÖ delen av kommunen redovisas information om alla kända registrerade fornlämningar och övriga kulturhistoriska lämningar i Hofors sydöstra del.

Karta kommunikationer kommunövergripande



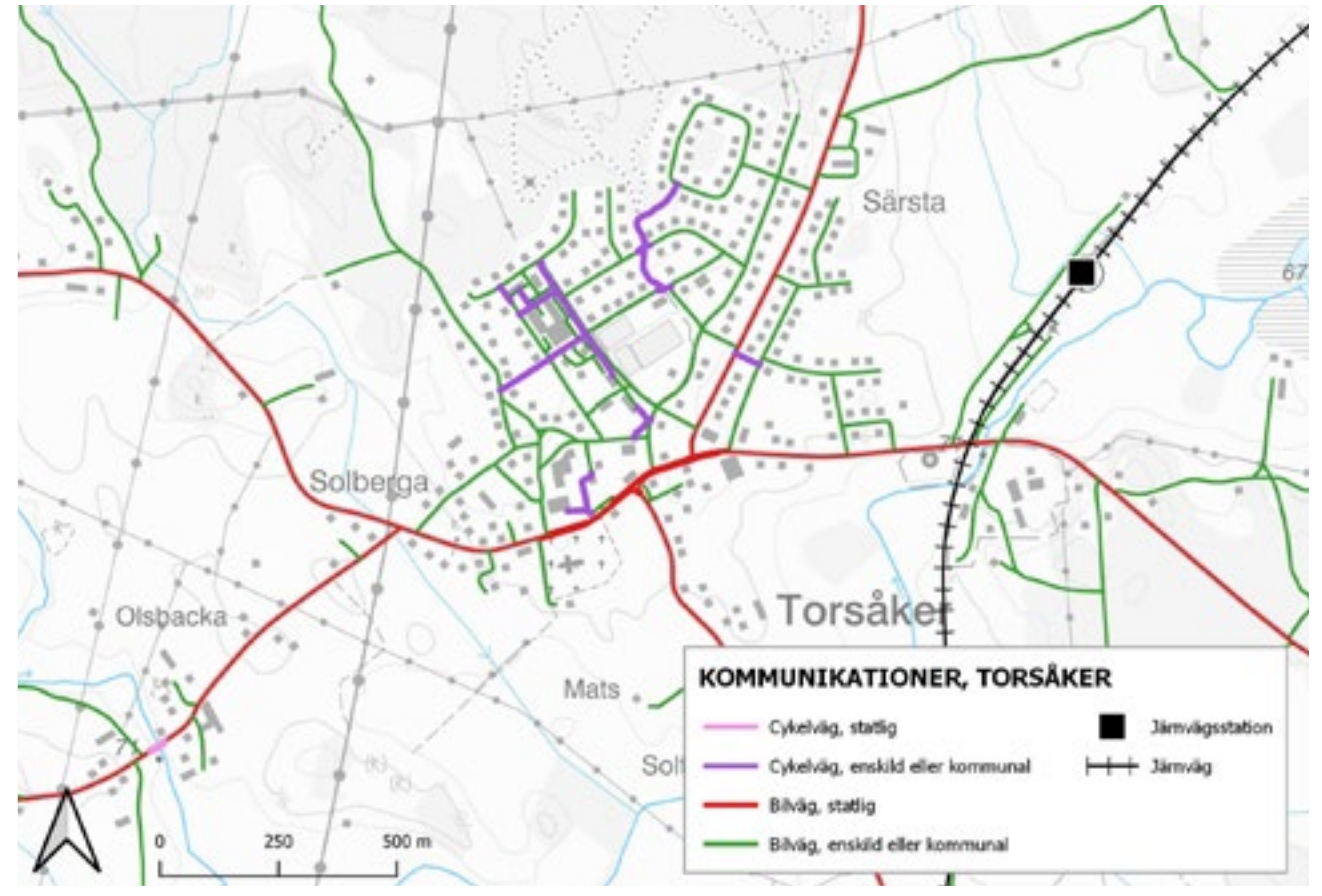
Beskrivning: I kartan Kommunikationer redovisas järnväg, järnvägsstation, enskilda, kommunala och statliga bilvägar.

Karta kommunikationer Hofors



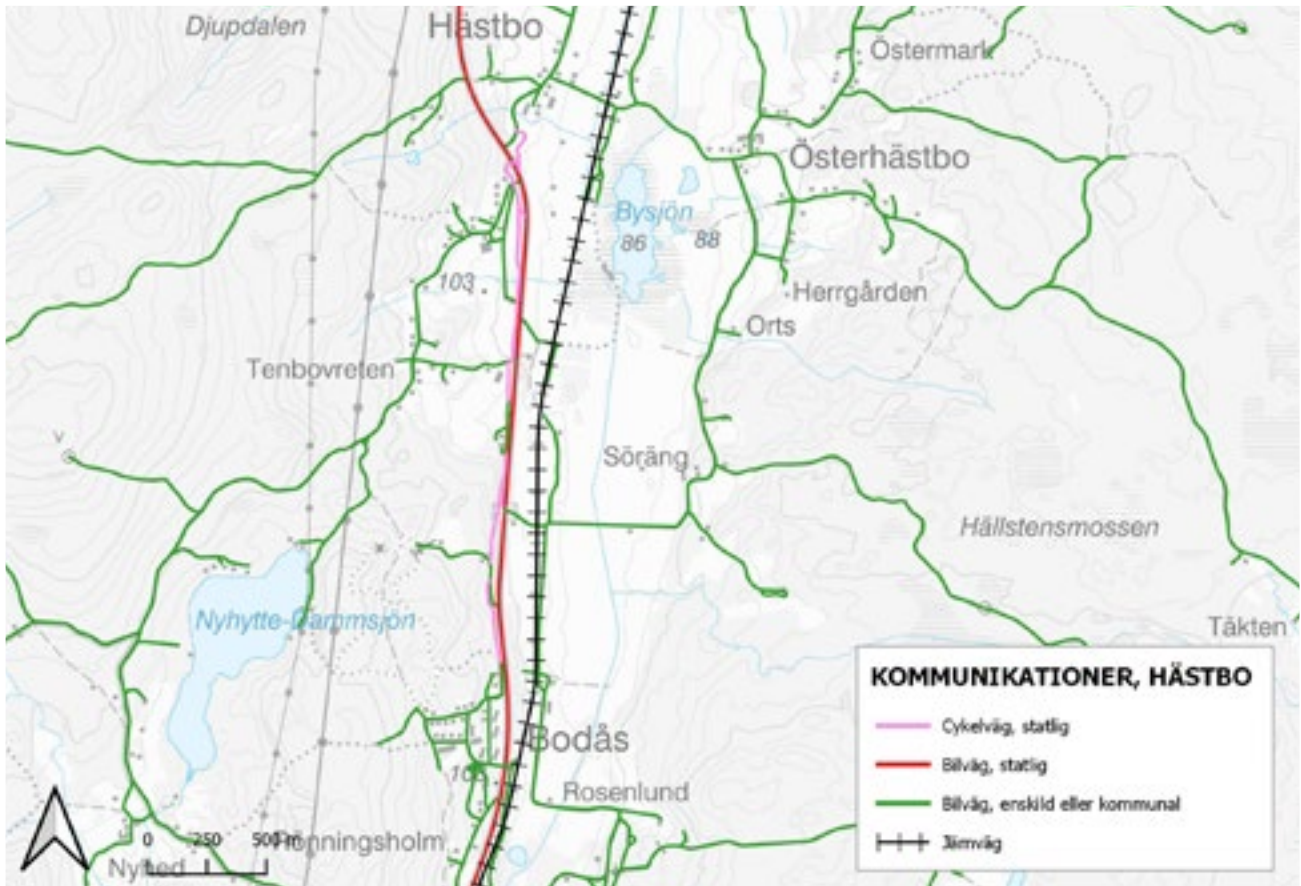
Beskrivning: I kartan Kommunikationer Hofors redovisas järnväg, järnvägsstation, enskilda, kommunala och statliga bilvägar samt enskilda, kommunala och statliga cykelvägar i Hofors tätort.

Karta kommunikationer Torsåker



Beskrivning: I kartan Kommunikationer Torsåker redovisas järnväg, järnvägsstation, enskilda, kommunala och statliga bilvägar samt enskilda, kommunala och statliga cykelvägar i Torsåker tätort.

Karta kommunikationer Hästbo



Beskrivning: I kartan Kommunikationer Hästbo redovisas järnväg, enskilda, kommunala och statliga bilvägar samt statliga cykelvägar i Hästbo.

